

Разраб. Сабирлина ССЗ - 20.3.98

Инв. № подл. 464/98

Подп. и дата 22.04.98

Взам. инв. №

Инв. № дубл. 2924

Подп. и дата 10.06.14

13.06.98

Н.Сеннар. Дипатова

1874

Перв. примен. 1265B

Справ. №

ШМ4.087.292

ШМ4.087.292

Формат	Зона	Поз.	Обозначение	Наименование	Кол.	Примечание
				Документация		
A2			ШМ4.716.050СБ	Сборочный чертеж		
A3			ШМ4.716.050ТБ	Таблица данных для испытаний		
A4			ШМ4.716.050РР	Расчетный форму- ляр		
A4			ШМ4.716.050Д23	Технические требо- вания		
A4			ШМО.005.114ТУ	Трансформаторы Технические условия		0-0 (14) (9)
				Детали		
A2	1		ШМ7.076.026	Магнитопровод типа ОЛ	1	

Изм

Лист

№ докум.

Подп.

Дата

Разраб.

Сабирлина

14.4.98

Пров.

Ледюлин

26.3.98

Утв.

Дипатова

20.06.98

Утв.

Ледюлин

26.3.98

ШМ4.716.050

Трансформатор

Лит

Лист

Листов

00

1

23

(7)

(3)

(6)

Разработ: Сабиллина С.В. - 20.3.98
 Инв. № подл. 464/98
 Подп. и дата 22.04.98
 Взам. инв. № 2924
 Инв. № дубл. 2924
 Подп. и дата 10.06.14
 Н.С.Смирнов: Дипломатический
 Инв. № 11874
 Перв. примен. 1265B
 ДУБЛИКАТ
 ШМ 087.292

Формат	Зона	Поз.	Обозначение	Наименование	Кол.	Примечание
				Документация		
A2			ШМ 4.716.050 СБ	Сборочный чертеж		
A3			ШМ 4.716.050 ТБ	Таблица данных для испытаний		
A4			ШМ 4.716.050 РР	Расчетный форму- ляр		
A4			ШМ 4.716.050 Д 23	Технические требо- вания		
A4			ШМ 0.005 114ТУ	Трансформаторы Технические условия		
				Детали		
A2	1		ШМ 7.076.026	Магнитопровод типа ОЛ	1	

14	ИВСТ.35266 2/3	20.10.19
9	ИВСТ. 31143	30.3.12
7	ИВСТ.30229 1/2	5.4.11
6	ИВСТ.28263	5.8.08
5	ИВСТ.25713	12.12.05
3	ИВСТ.23743 1/4	15.5.2006

ШМ 4.716.050

Изм	Лист	№ докум.	Подп.	Дата
Разраб.	Сабиллина			14.4.98
Пров.	Ледюлин			24.3.98
УТВ	Дипатова			10.06.18
	Ледюлин			24.3.98

Трансформатор

Лит	Лист	Листов
09	1	23

УЧЕТНЫЙ ДУБЛИКАТ

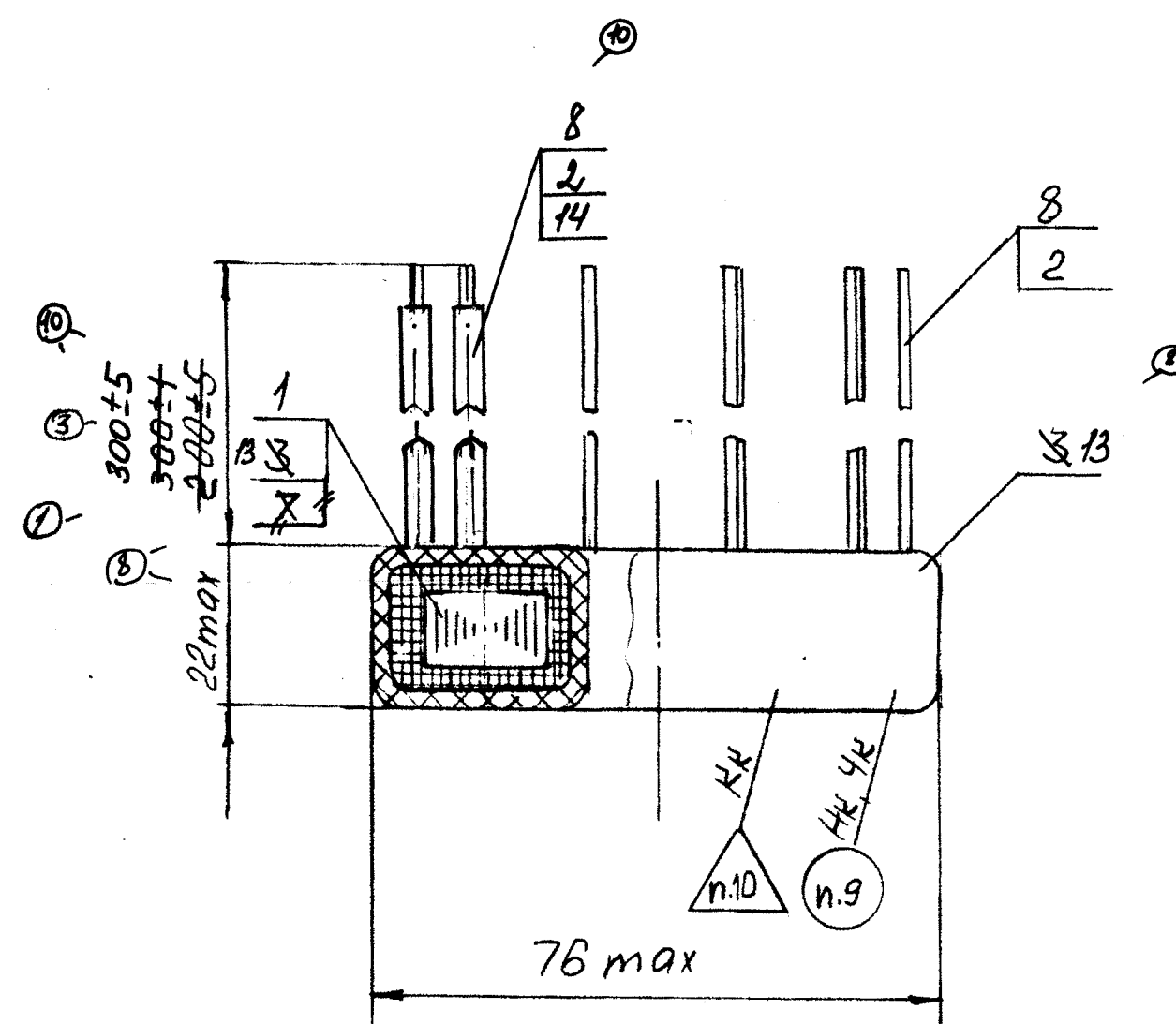
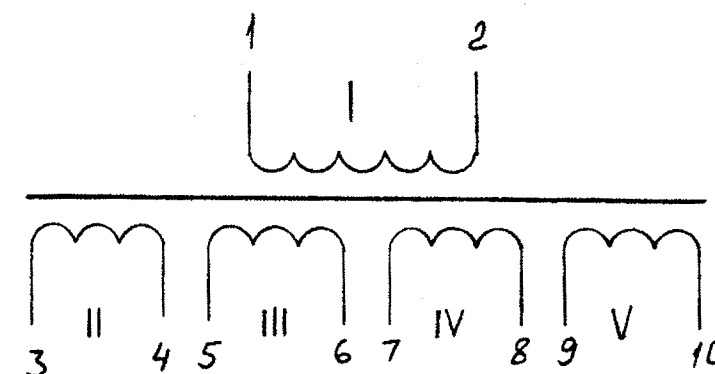
Формат	Зона	Поз.	Обозначение	Наименование	Кол.	Примечание
54		2	ШМ7.841.074 ИБСТ. 74125.983	Прокладка Пленка Ф4-ЭВ 0,05 ГОСТ 24222-80 20x25 20x45	10	Обработать под склеивание
54		3	ШМ7.883.016	Лента БДХ ТУ13 7308001-669-84 5x60000 (5x10x100000) (25x110)	4 1 1	
54		3	ШМ7.883.016		1	
54		7	ШМ7.883.016-01		1	
				Материалы		
				Провод ПЭТВ-2 ТУ16-502.003-82		
		4		0,16	123 121	М
		5		0,25	103 102	М
		6		0,4	58 44	М
		8		Провод МГТФ 0,2 ТУ16-505.185-71	25М 44 3,5	М
8 4			ИБСТ.30831 Сел. 23.11.11. 12 ИБ СТ. 35103 2/2 АФ. 20.10.13 ИБСТ.24904 СТ. 2.6.03 13- ИБСТ.35413 Сел. 4.7.18			
3			ИБСТ.23743 1/4 Сел. 15.5.2001 15- ИБСТ. 35425 - Сел. 4.7.18			
2			ИБСТ.23855 СТ. 4.5.01			
1			ИБСТ.23145 1/3 СТ. 20.10.13			
Изм	Лист	№ докум.	Подп.	Дата		
						Лист 2

У Н Е Ш І Й
Д У Б Л И К А Т

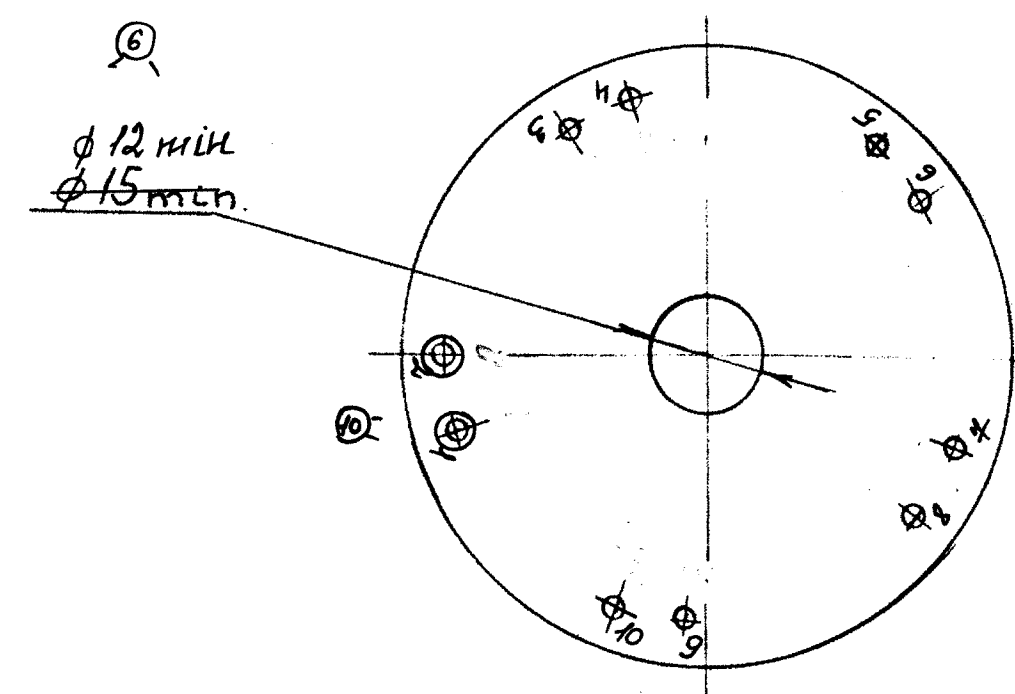
[illegible]

462330.00253313

Схема обмоток



Данные обмоток					
Номер обмотки	Провод поз.	Количество		Выводы	
		Витков	Слов	Номер	Провод поз.
I	6	550	4	1, 2	8 вывод. ке поз. 4
II	4	⁸⁷⁰ 850	3	3, 4	
III		780		5, 6	
IV	5	⁶⁸⁸ 687		7, 8	
V			9, 10		



ТТ по ШМ4.716.050 Д23

9 - HECT. 35703 $\frac{1}{2}$ (2) 30.10.19
8 - HECT. 34632 (2) - 13.9.14
4 - HECT. 34555 (2) - 13.9.14
6 - HECT. 34434 (2) - 16.4.14
5 - HECT. 33284 (2) 3.7.15

4	-	НЕСТ 33100%	См 204415
3		НЕСТ 303031	См 281111
2		НЕСТ 10219	1/2 пд 5111
1		НЕСТ 28145	2/2 пд 20113
ИЗМ. ПЛЕТ	Н ДОКУМ	Продн	107070
РАЗРБ	СОБЛИМА	Кор	14012
ПРОБ	ДЕВРАЧИН	Мин	20123
Т. КОНТР	ПРИХОДЬКО	См	20123
ПРЖ. КРБ	ЛОРИН	См	20123
Н. КОНТР	ПРИМАТОВ	См	20123
УМБ	ПРИМАТОВ	См	20123

WM4.716.05025

Трансформатор

ГБОРОЧНЫЇ ЧЕРТЕЖ

Лит.	Масса	Масштаб
00,	3302	1:1.
Лит	Литров 1	

Формат: А2